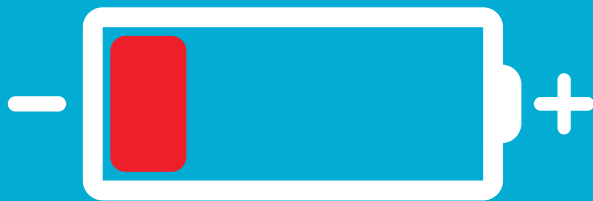




**RÉSERVES  
FAIBLES**



**DON DE SANG  
MAINTENANT  
C'EST URGENT !**

**REJOIGNEZ-NOUS, DEVENEZ DONNEUR.**

**PRENEZ RENDEZ-VOUS  
SUR NOTRE SITE**



**PARTAGEZ VOTRE POUVOIR,  
DONNEZ VOTRE SANG !**

[dondesang.sante.fr](http://dondesang.sante.fr)

**0 800 972 100**

Service & appel  
gratuits



# EN 1 HEURE, VOUS POUVEZ SAUVER 3 VIES !

**1 HEURE**, c'est le temps qu'il faut pour un don de sang !



Accueil



Entretien  
préalable au don

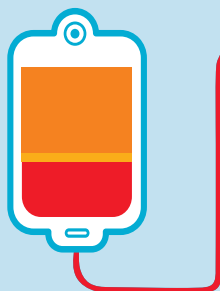


Prélèvement  
7 à 10 min.



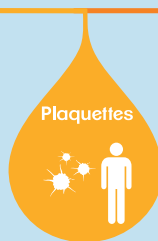
Pause A+

**3**, c'est le nombre de **VIES SAUVÉES** avec 1 don de sang.



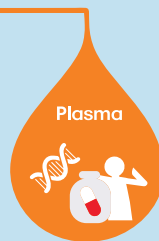
Globules  
rouges

Hémorragies (chirurgie,  
accouchement...),  
maladies du sang  
(drépanocytose...)



Plaquettes

Cancers  
(Leucémie,  
Lymphome...)



Plasma

Maladies génétiques  
(hémophilie...),  
déficits immunitaires...

**Pour se présenter à un don de sang, il faut :**

- Être agé(e) de 18 à 70 ans (ou 65 ans pour les dons de plasma/plaquettes)
- Peser au moins 50 kg (ou au moins 55 kg pour un don de plasma/plaquettes)
- Être muni(e) d'une pièce d'identité.



**Pensez aussi à vérifier les éventuelles contre-indications avant de vous déplacer !**

Tatouage récent, voyage, fièvre, dentiste... Faites le test\* en ligne sur [dondesang.efs.sante.fr](https://dondesang.efs.sante.fr) rubrique « Puis-je donner ? » ou sur l'appli **Don de sang**.

\*Attention ce test est à titre indicatif, il ne remplace pas l'entretien préalable au don.